

# Quelles solutions pour le tri des déchets alimentaires (DA)?

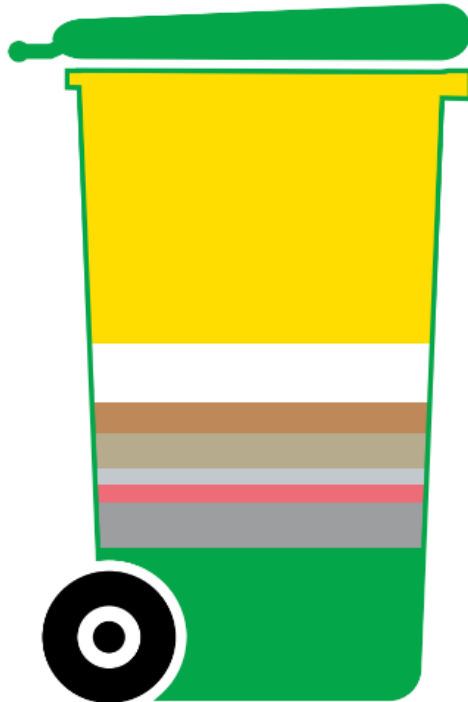
1. Enjeux – Gisement
2. Collecte en porte à porte: habitants et gros producteurs
3. Points d'Apport sur les marchés alimentaires et sur les Trilib
4. Expérimentations des Hyperveoisins et des Alchimistes
5. Le compostage de proximité



## Composition de la poubelle d'un ménage parisien

- 2 162 598 habitants (2022)

- bac à ordures ménagères (couvrete vert) : 684 191 tonnes



11,55	PAPIERS, JOURNAUX, MAGAZINES
17,1	PLASTIQUES
7,7	CARTONS
3,7	MÉTAUX
1,4	BRIQUES ALIMENTAIRES
6,4	VERRE
6,1	BOIS ET AUTRES COMBUSTIBLES
4,4	VÊTEMENTS ET TEXTILES USAGÉS
3	GRAVATS ET AUTRES DÉCHETS INCOMBUSTIBLES
2,3	DÉCHETS SPÉCIAUX
5	FINES (<8 mm)
24,2	DÉCHETS PUTRESCIBLES
7,2	TEXTILES SANITAIRES



Déchets putrescibles: 24,2 %  
soit 165 574 tonnes (76 kg/hab)

(Retour d'expérience compostage  
Détournement ~ 28 kg/hab/an)

+ Gisements des « gros producteurs »  
marchés alimentaires, cantines scolaires...

Source : DPE

**Principe** : collecte en porte à porte par des bennes spécifiques (étanches) dans les 2<sup>e</sup>, 12<sup>e</sup> arrondissements depuis 2017 et dans le 19<sup>e</sup> depuis 2019

**Règle de tri**: tous les déchets alimentaires sont acceptés car traitement par méthanisation. Projet de méthaniseur à Gennevilliers pour le traitement de 50 000 tonnes/an.

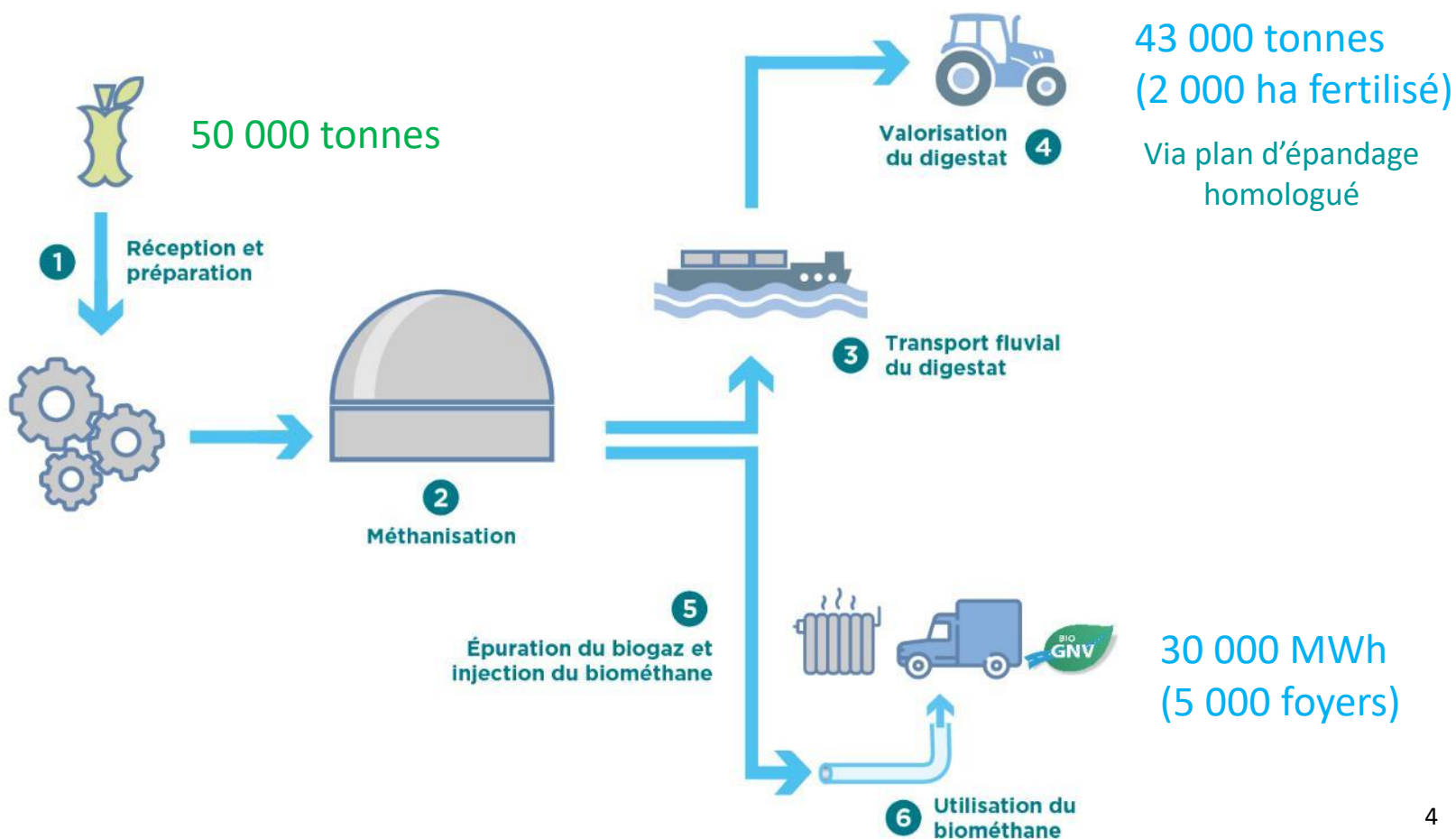
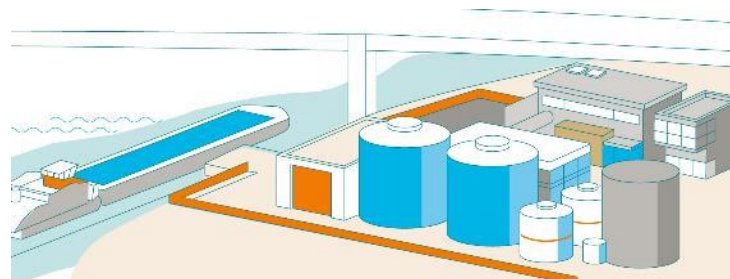
5 640 bacs couvercle marron - Bennes de 8 à 20 m<sup>3</sup>



➔ Tonnage collecté (2022): 1 113 t

Abandon progressif de cette solution (performances/investissement)

Projet Systom Gennevilliers (92)  
 Méthanisation (50 000 tonnes / an)  
 Gestionnaire Paprec



## 2.2- La collecte en porte à porte des « Gros producteurs »

---

**Principe** : collecte par une benne spécifique des DA de l'administration parisienne: cantines scolaires, restauration collective et marchés alimentaires

**Règle de tri:** tous les déchets alimentaires sont acceptés car traitement par méthanisation



En 2022, 196 Restaurants administratifs (dont 143 scolaires) sont collectés => 745 tonnes collectées

Objectif : 1115 sites au 01/01/2024

**Principe** : mise à disposition de bornes sur les marchés alimentaires (2020).

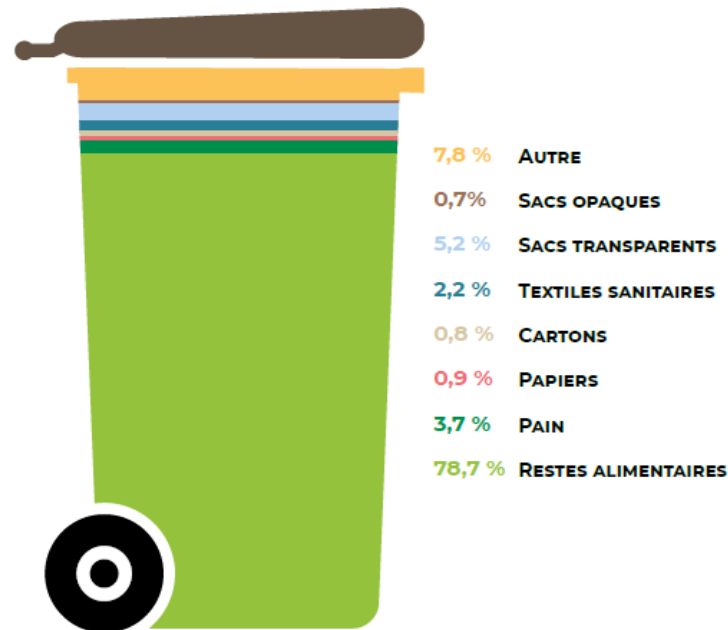
Pérennisation des bornes au 1<sup>er</sup> janvier 2024 (accès 24/24h)

**Règle de tri**: tous les déchets alimentaires sont acceptés car traitement par méthanisation

En juin 2023, 131 marchés concernés à Paris

<https://www.paris.fr/pages/les-marches-de-proximite-collectent-vos-dechets-alimentaires-8196>

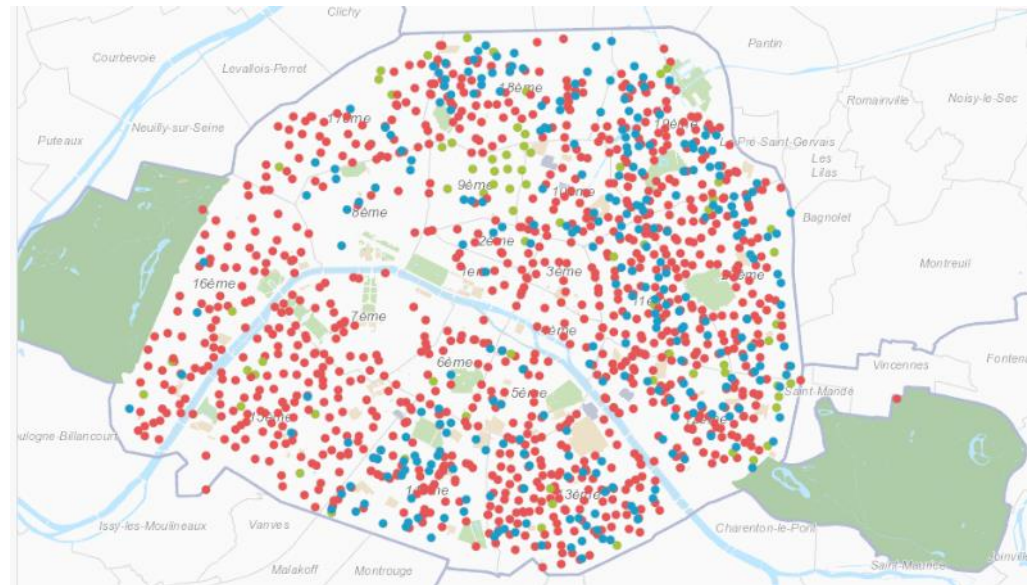
➡ Environ 1 667 tonnes issus des commerçants et des bornes des particuliers



**Principe** : Aménagement d'un module « biodéchet » sur les Trilib' en 2024

389 Trilib' installés dans Paris – Objectif 500

**Règle de tri**: tous les déchets alimentaires seront acceptés (traitement industriel)



Trilib'

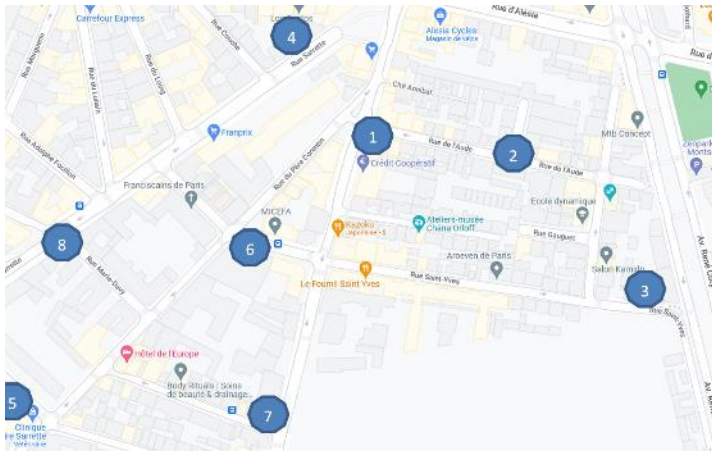
Colonne à verre aérienne

Colonne à verre enterrée

<https://www.paris.fr/recherche/lieux?q=trilib>

**Principe** : mise à disposition de 8 bornes sur l'espace public, gérées par l'association des Hypervoisisins. Bornes collectées par les Alchimistes qui traite par compostage électromécanique proche de Paris. Expérimentation d'un an, relancée le 23 mars 2023.

**Règle de tri:** tous les déchets alimentaires sont acceptés (traitement par compostage mécanique )



Ancienne borne



Nouvelle borne 2023

- 1- 95 rue Tombe Issoire
- 2- 2 rue Maurice Loewy
- 3- 2 bis rue Saint-Yves
- 4- 8 bis rue Sàrette
- 5- 3 rue Prise d'Avenues
- 6- 7 rue du Douanier Rousseau
- 7- 128 rue de la Tombe Issoire
- 8- 5 rue Marie-Davy



750 inscrits - 3,5 t/mois



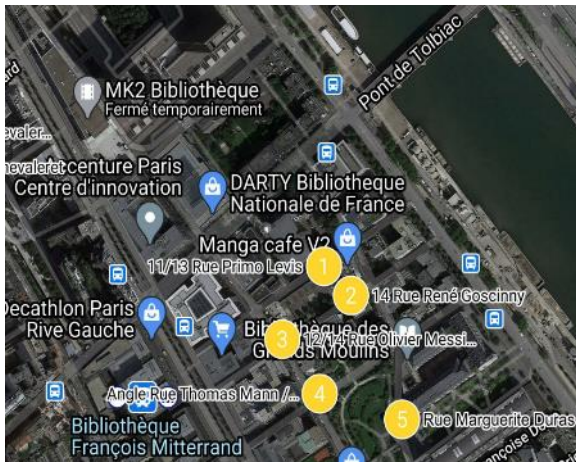
**Principe** : mise à disposition de 5 bornes sur l'espace public, gérées par les alchimistes. proche de Paris. Expérimentation lancée en 2021, en cours de renouvellement.

<https://alchimistes.co/experimentation-compostage-paris/>

**Règle de tri:** tous les déchets alimentaires sont acceptés (Compostage électromécanique)

### Groupe 1

- 1 11/13 Rue Primo Levis
  - 2 14 Rue René Goscinny
  - 3 12/14 Rue Olivier Messiaen
  - 4
- Angle Rue Thomas Mann /  
Olivier Messiaen
- 5 Rue Marguerite Duras



**RENSEIGNEZ-VOUS & DONNEZ VOTRE AVIS SUR L'EXPERIMENTATION.**

**ICI, apportez vos déchets alimentaires.**

- 1 Je m'inscris gratuitement.  
*alchimistes.co/mes-biodechets*
- 2 Je récupère un bio-seau et des sacs compostables.
- 3 Je trie chez moi.
- 4 Je dépose mes déchets alimentaires.

**Nous les compostons.**

- Depuis 2010 accompagnement des habitants au compostage/lombricompostage collectif en pied d'immeuble
- 2014 soutien aux associations qui gèrent des composteurs de quartier
- 2017 campagnes de distribution de lombricomposteurs individuels

**Le compostage collectif  
en pied d'immeuble**  
(894 en fonctionnement)

- Copropriétés
- Etablissements publics



**Le compostage de  
quartier**  
(60 sites)

- Espace Public
- Soutien aux associations volontaires



**Le lombricompostage  
individuel**

(7 224 appareils distribués)

- Foyers (distribution en Mairies d'arrondissement)
- Ecoles (dispositif spécifique)



Environ 40 000 personnes engagées

Environ 2 000 tonnes détournées des ordures ménagères (~50 kg/foyer)

### TOUT PARIS (données décembre 2022)

1 080 sites accompagnés

- Habitat : 625
- Ecoles : 353
- Autres établissements publics : 102



**Copropriété**  
**227 rue d'Alésia 14<sup>ème</sup>**



**Résidence Universitaire**  
**21 Bd Jourdan 14<sup>ème</sup>**



**Association pour l'amitié**  
**28 rue Giordano Bruno 14<sup>ème</sup>**

**Bénéficiaires:** ménages, établissements publics

### 5 Conditions de participation

- Habiter à Paris
- Accord du gestionnaire de l'espace
- Débouchés pour le compost
- Groupe de 8 foyers volontaires autour de 2 référents minimum
- Un espace identifié pour installer le matériel



Inscriptions et demandes de matériels/broyat sur Paris.fr depuis le 01/03/2023

### Accompagnement complet et gratuit offert aux Parisiens

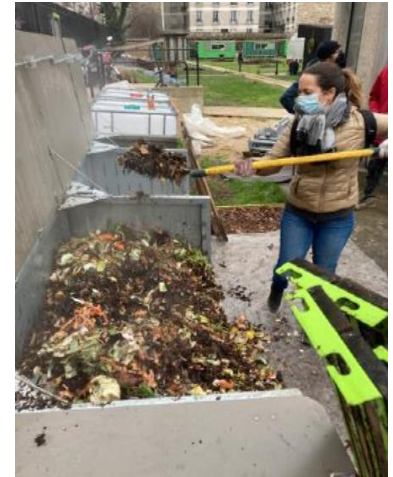
- Diagnostic du site
- Formation d'une journée de « référents » de site
- Fourniture du matériel
- Accompagnement 8 mois (4 visites)
- Visites complémentaires en cas de besoin
- Visites annuelles
- Tout sur le compostage à paris: <https://www.paris.fr/dossiers/composter-a-paris-20>

**Principe** : compostage des déchets alimentaires par un collectif d'habitants sur un lieu public.

**Stratégie**: recherche de lieux et de porteurs de projet associatifs

➔ 60 composteurs de quartier à Paris  
(Liste sur <https://www.paris.fr/dossiers/composter-a-paris-20>)

26 dans jardins partagés  
10 dans des squares  
16 sur voirie  
8 dans des établissements publics  
(TEP, centre d'animation...)



**Le paysan urbain**  
14 rue Stendhal 20<sup>e</sup>



**Conseil de Quartier Pernety**  
Square du Moulin des Trois cornets  
3 rue Raymond losserand



**Association Coty Yves**  
Sur voirie  
Face 57 avenue René Cotty



**Conseil de quartier Mouton Duvernet**  
Square de l'aspirant Dunand

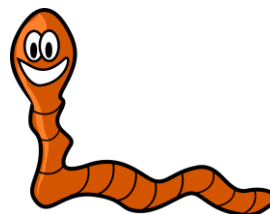
- **2 campagnes de distribution par an :**

- Semaine Européenne de Réduction des Déchets (SERD) fin novembre

<https://serd.ademe.fr/>

- Semaine nationale du compostage fin mars

<https://tousaucompost.fr/>



- **Pédagogie et formation :**

- une formation de 30 à 45 minutes par un maître composteur et récupération de l'appareil
- Envoie par mail d'un code 10 à 15 jours après pour commander directement sa souche de vers
- un retour après 1 an d'utilisation via un questionnaire en ligne



- **Réservé aux parisiens**

- **Inscription auprès de votre Mairie d'arrondissement**

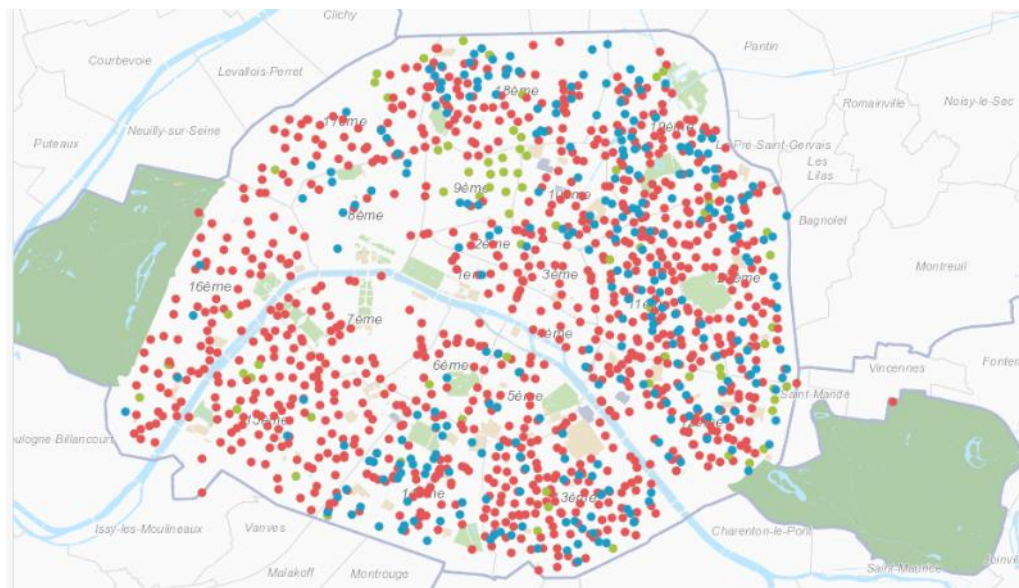
- **Signature d'une charte d'engagement**

- Venir récupérer l'appareil et assister à la formation
- Avoir identifié des débouchés pour le compost produit
- Maintenir les vers en vie (pas de maltraitance)
- Renvoyer l'enquête d'évaluation en ligne qui sera transmise par la Mairie

**Principe** : Aménagement d'un module « biodéchet » sur les Trilib' en 2024

389 Trilib' installés dans Paris – Objectif 500

**Règle de tri**: tous les déchets alimentaires seront acceptés (traitement industriel)



<https://www.paris.fr/recherche/lieux?q=trilib>

Trilib'

Colonne à verre aérienne

Colonne à verre enterrée

**MERCI DE VOTRE ATTENTION**

